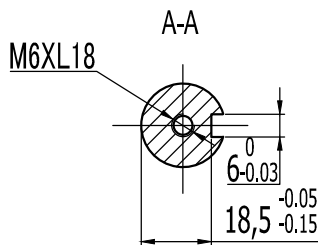


电机参数

额定输出功率	1.0Kw
额定线电压	220V
额定线电流	4A
额定转速	2500rpm
额定转矩	4N·m
峰值转矩	12N·m
反电势	72/1000r/min
转矩系数	1.0N·m/A
转子惯量	0.85x10 ⁻³ Kg·m ²
绕组(线间)电阻	2.76Ω
绕组(线间)电感	6.42mH
电气时间常数	2.32ms



动力线定义如下: 接4芯航插

信号引线	PE	U	V	W
插座编号	1	2	3	4

编码定义如下: 接15芯航插

信号引线	5V	0V	A+	B+	Z+	A-	B-	Z-
插座编号	2	3	4	5	6	7	8	9
信号引线	U+	V+	W+	U-	V-	W-	PE	
插座编号	10	11	12	13	14	15	1	

标记	处数	更改文件名	签字	日期	图样标记	重量	比例
设计							1:1
审核							
工艺							
批准					共 张	第 张	

外形尺寸图

130ST-M04025

借(通)用 件 登 记	
旧底图总号	
底图总号	
签 字	
日 期	
档案员	日期