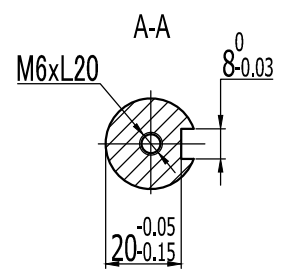


电机参数

额定输出功率	3.8Kw
额定线电压	220V
额定线电流	13.5A
额定转速	2500rpm
额定力矩	15N·m
峰值力矩	30N·m
反电势	67V/1000r/min
力矩系数	1.11N.m/A
转子惯量	2.77x10 ⁻³ Kg·m ²
绕组(线间)电阻	0.49Ω
绕组(线间)电感	1.68mH
电气时间常数	3.43ms



动力线焊线定义如下:

信号引线	U	V	W	PE
插座编号	2	3	4	1

编码器定义如下:

信号引线	5V	0V	A+	B+	Z+	A-	B-	Z-
插座编号	2	3	4	5	6	7	8	9
信号引线	U+	V+	W+	U-	V-	W-	PE	
插座编号	10	11	12	13	14	15	1	

借(通)用 件登记	
旧底图总号	
底图总号	
签字	
日期	
档案员	日期

标记	处数	更改文件名	签字	日期	图样标记	重量	比例
设计							1:1
审核							
工艺							
批准					共 张	第 张	

外形尺寸图

130ST-M15025