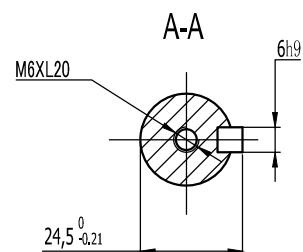


动力线定义如下：接4芯航插

信号引线	PE	U	V	W
插座编号	1	2	3	4

编码器定义如下：接15芯航插

信号引线	5V	0V	A+	B+	Z+	A-	B-	Z-
插座编号	2	3	4	5	6	7	8	9
信号引线	U+	V+	W+	U-	V-	W-	PE	
插座编号	10	11	12	13	14	15	1	



电机参数	
额定输出功率	1.5Kw
额定线电压	220V
额定线电流	6.0A
额定转速	1500rpm
额定力矩	10N·m
峰值力矩	25N·m
反电势	103V/1000r/min
力矩系数	1.67N·m/A
转子惯量	1.94x10 ⁻³ Kg·m ²
绕组（线间）电阻	1.5Ω
绕组（线间）电感	4.37mH
电气时间常数	2.91ms

标记	处数	更改文件名	签字	日期	图样标记	重量	比例
设计							1:1
审核							
工艺							
批准					共张	第张	

外形尺寸图

130ST-M10015

借（通）用
件 登 记

旧底图总号

底图总号

签 字

日 期

档案员 日期