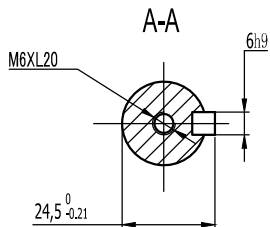


电机参数

额定输出功率	2.0Kw
额定线电压	220V
额定线电流	7.5A
额定转速	2500rpm
额定力矩	7.7N·m
峰值力矩	22N·m
反电势	68V/1000r/min
力矩系数	1.03N·m/A
转子惯量	1.53x10 ⁻³ Kg·m ²
绕组(线间)电阻	1.01Ω
绕组(线间)电感	2.94mH
电气时间常数	2.91ms



动力线定义如下:

信号引线	U	V	W	PE
插座编号	2	3	4	1

编码器焊线定义如下:

信号引线	5V	0V	A+	B+	Z+	A-	B-	Z-	U+	V+	W+	U-	V-	W-	PE
管脚编号	2	3	4	5	6	7	8	9	10	11	12	13	14	15	1

借(通)用
件登记

旧底图总号

底图总号

签字

日期

档案员 日期

标记	处数	更改文件名	签字	日期	图样标记	重量	比例
设计							1:1
审核							
工艺							
批准					共 张	第 张	

外形尺寸图

130ST-M07725