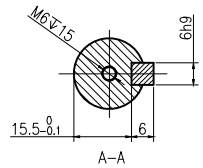


额定电压 (V)	220
额定功率 (W)	750
额定转矩 (N.m)	2.39
瞬时最大转矩 (N.m)	7.17
额定转速 (rpm)	3000
最大转速 (rpm)	6000
额定电流 (A)	4.5
瞬时最大电流 (A)	13.5
转子惯量 (kg.)	1.55×10^{-4}
转矩系数 (Nm/A)	0.53
反电动势 (V/Krpm)	32.8
线间电阻 (Ω)	1.2
线间电感 (mH)	4.2
绝缘等级	F
防护等级	IP54
电机极对数	5
编码器类型	17Bit绝对值

线型	脚位	线色	定义	备注
电源接头	1	红	U	4芯AMP接头电机引出公座 172167-1 白色
	2	黑	V	
	3	白	W	
	4	黄绿	FG	
制动器	1	黑	+24V	制动器2芯公座
	2	白	0V	
编码器接头	1	屏蔽网	PE	9芯AMP接头编码器引出公座
	2	白	BAT-	
	3	棕	BAT+	
	4	黄	SD-	
	5	黑	GND	
	6	蓝	SD+	
	7	红	+5V	
	8	-	-	
	9	-	-	



备注: 单圈绝对值2、3脚位为空。

名称	80/750W 带制动		装配图号	
型号	080	设计	图号	
比例	1:1	制图	材料	
日期	2020.11.10	校对	处理	
视图		审核	产品重量	
版本		批准	废料重量	