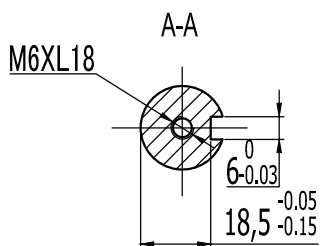


电机参数

借(通)用件登记	额定输出功率	1.3Kw
	额定线电压	220V
	额定线电流	5.0A
	额定转速	2500rpm
	额定力矩	5N·m
旧底图总号	峰值力矩	15N·m
底图总号	反电势	68V/1000r/min
签字	力矩系数	1.0N.m/A
	转子惯量	1.06x10 <sup>-3</sup> Kg·m <sup>2</sup>
日期	绕组(线间)电阻	1.84Ω
	绕组(线间)电感	4.9mH
档案员 日期	电气时间常数	2.66ms



动力线定义如下: 接4芯航插

信号引线	PE	U	V	W
插座编号	1	2	3	4

编码器定义如下: 接15芯航插

信号引线	5V	0V	A+	B+	Z+	A-	B-	Z-
插座编号	2	3	4	5	6	7	8	9
信号引线	U+	V+	W+	U-	V-	W-	PE	
插座编号	10	11	12	13	14	15	1	

标记	处数	更改文件名	签字	日期	图样标记	重量	比例
设计							1:1
审核							
工艺							
批准					共 张	第 张	

外形尺寸图

130ST-M05025