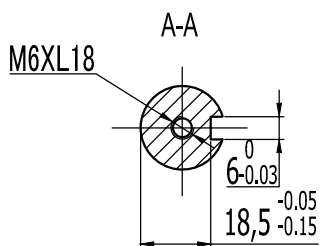


电机参数

借(通)用件登记	额定输出功率	1.0Kw
	额定线电压	220V
	额定线电流	4.5A
旧底图总号	额定转速	1000rpm
	额定力矩	10N·m
底图总号	峰值力矩	20N·m
	反电势	140V/1000r/min
签字	力矩系数	2.2N·m/A
	转子惯量	1.94x10 ⁻³ Kg·m ²
日期	绕组(线间)电阻	2.7Ω
	绕组(线间)电感	8.8mH
档案员 日期	电气时间常数	3.26ms



动力线定义如下: 接4芯航插

信号引线	PE	U	V	W
插座编号	1	2	3	4

编码器定义如下: 接15芯航插

信号引线	5V	0V	A+	B+	Z+	A-	B-	Z-
插座编号	2	3	4	5	6	7	8	9
信号引线	U+	V+	W+	U-	V-	W-	PE	
插座编号	10	11	12	13	14	15	1	

标记	处数	更改文件名	签字	日期	图样标记	重量	比例
设计							1:1
审核							
工艺							
批准					共张	第张	

外形尺寸图

130ST-M10010