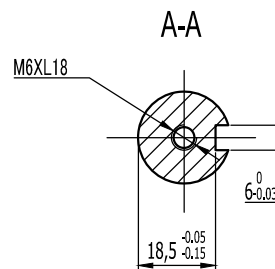


动力线定义如下：接4芯航插

信号引线	PE	U	V	W
插座编号	1	2	3	4

增量式编码器定义如下：接15芯航插

信号引线	5V	0V	A+	B+	Z+	A-	B-	Z-
插座编号	2	3	4	5	6	7	8	9
信号引线	U+	V+	W+	U-	V-	W-	PE	
插座编号	10	11	12	13	14	15	1	



### 电机参数

额定输出功率	2.6Kw
额定线电压	220V
额定线电流	10A
额定转速	2500rpm
额定力矩	10N·m
峰值力矩	25N·m
反电势	70V/1000r/min
力矩系数	1.0N.m/A
转子惯量	1.94x10 <sup>-3</sup> Kg·m <sup>2</sup>
绕组(线间)电阻	0.73Ω
绕组(线间)电感	2.45mH
电气时间常数	3.36ms

借(通)用  
件登记

旧底图总号

底图总号

签字

日期

档案员 日期

标记	处数	更改文件名	签字	日期
设计				
审核				
工艺				
批准				

图样标记

重量

比例

1:1

共张

第张

# 外形尺寸图

## 130ST-M10025